

Aanvullende verkeersstudie N208 Van Pallandtlaan Sassenheim

Informatiebijeenkomst
10 december 2019



provincie **HOLLAND**
ZUID

A photograph of the Provincie Huis building in Sassenheim. The building is a modern, curved structure with large windows and a brick facade. The name 'PROVINCIEHUIS' is prominently displayed in large, white, capital letters on the curved facade. The sky is a clear, pale blue.

Agenda

Programma informatiebijeenkomst

- 19.30 - 19.40 uur: wethouder Marlies Volten
- 19.40 - 20.45 uur: presentatie resultaten onderzoek door projectteam
- 20.45 - 21.30 uur: informatiemarkt



Wethouder Marlies Volten



Aanleiding plannen N208



provincie **HOLLAND**
ZUID



provincie **HOLLAND**
ZUID

Spanningsveld

- Doorgaande weg met regionale functie
- Veel verkeer door bebouwde kom
- Geluid, fijnstof: zware belasting voor de omgeving
- Barrièrewerking N208 Sassenheim & Vogelbuurt
- Spaarzaam met nieuwe wegen

Korte voorgeschiedenis

- Periode tot 2019: voorbereidend onderzoek
- Eerste presentatie plannen: april 2019: aanpassing rotondes + Van Pallandtlaan
- Veel aanvullende vragen. Behoeftte aan nader onderzoek:
 - Nut en noodzaak onvoldoende bewezen
 - Rol Duinpolderweg (randweg Lisse zuid)
 - Effect A44 op N208
 - Alternatieven ook onderzoeken (o.a. verdiepte ligging, randweg)

Participatie bij opzet aanvullend onderzoek

- Resultaten informatieavond 16 april
- Werkatelier 28 mei
- Scholen: Fioretti College, Rijnlands Lyceum, Sophia scholen
- Fietsersbond
- Individuele omwonenden / belanghebbenden

Situatie december 2019: nader onderzoek

- Verkeersmodel aangepast
- Diepgaander onderzoek
- Camerabeelden
- Schouw op locatie
- Alternatieven onderzocht
- Geen conclusie of voorkeursalternatief



Aanvullende studie verkeersafwikkeling
N208 Sassenheim



20 november 2019 - Versie 3.1

wij verbinden

Doorstroming huidige situatie

- Nu al aan capaciteit in spits: wachtrijen
- Geen alternatief korte termijn
- Autonome groei 1% per jaar
- Toename forensen
- Grootschalige woningbouw in regio

Huidige situatie: doorstroming ochtendspits



Huidige situatie: doorstroming avondspits

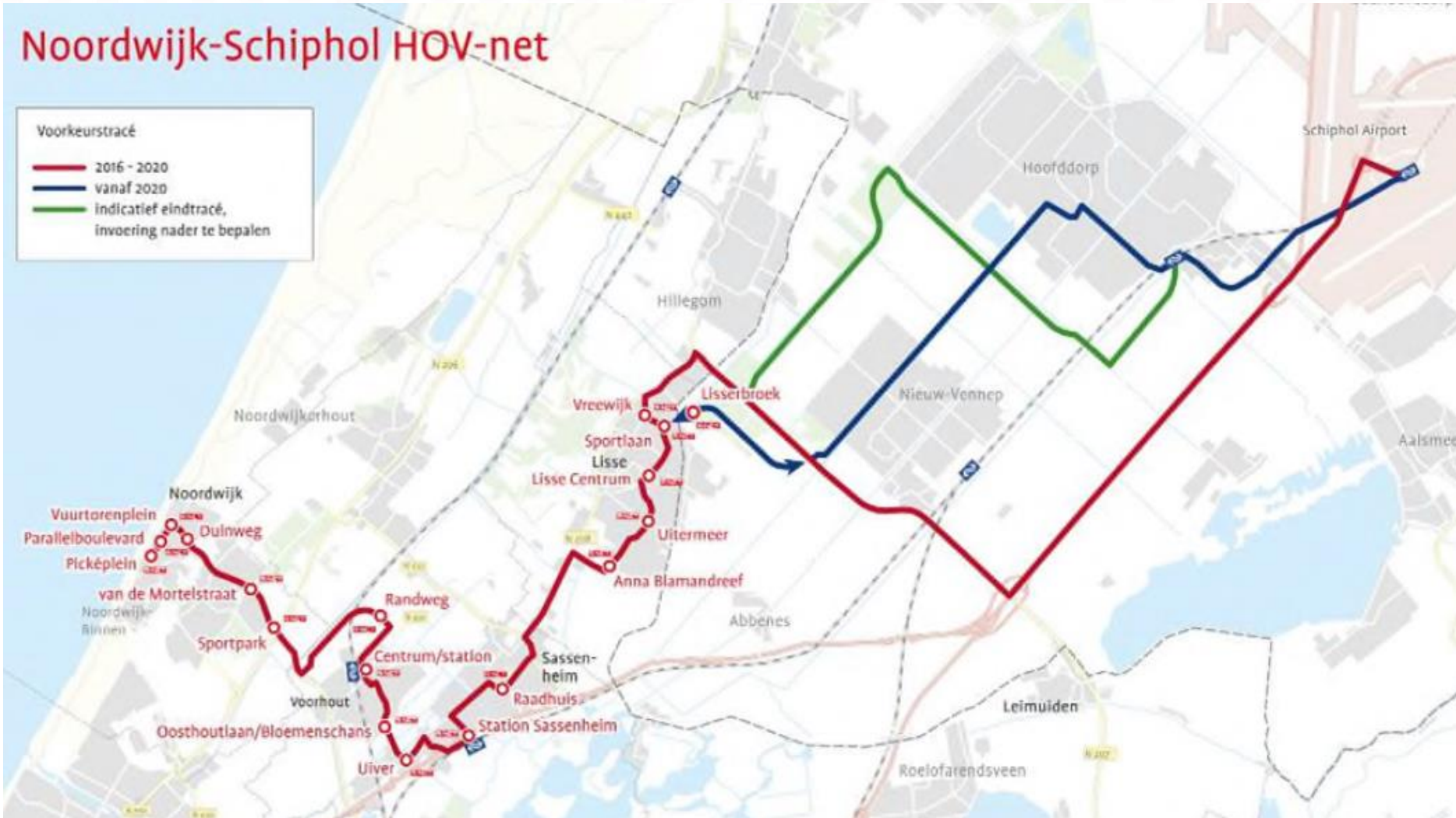


Hoogwaardig Openbaar Vervoer (HOV)

Noordwijk-Schiphol HOV-net

Voorkeustracé

- 2016 - 2020
- vanaf 2020
- indicatief eindtracé,
invoering nader te bepalen



Verkeersveiligheid

- Twee lastige oversteken voor langzaam verkeer (fiets / voetganger)
- Hoofdfietsroute kruist N208 / N443
- Kruisen van vrachtverkeer en langzaam verkeer
- Indruk: gevaarlijke situatie (Rijnlands, Fioretti, Sophia Scholen, Fietsersbond)

Verkeersveiligheid (1)



Verkeersveiligheid (2)



Uitkomsten nader onderzoek



Beantwoording van gestelde vragen

- Hoeveel verkeer rijdt er in 2040?
- Wat is de relatie met / het effect van het project Duinpolderweg?
- Hoe zit het met de andere rotondes in N208 en N443 en relatie met de A44?
- Welke varianten zijn onderzocht?
- Kan de N208 verdiept worden aangelegd?
- Kan er een randweg rond Sassenheim worden aangelegd?

Hoeveel verkeer rijdt er in 2040?

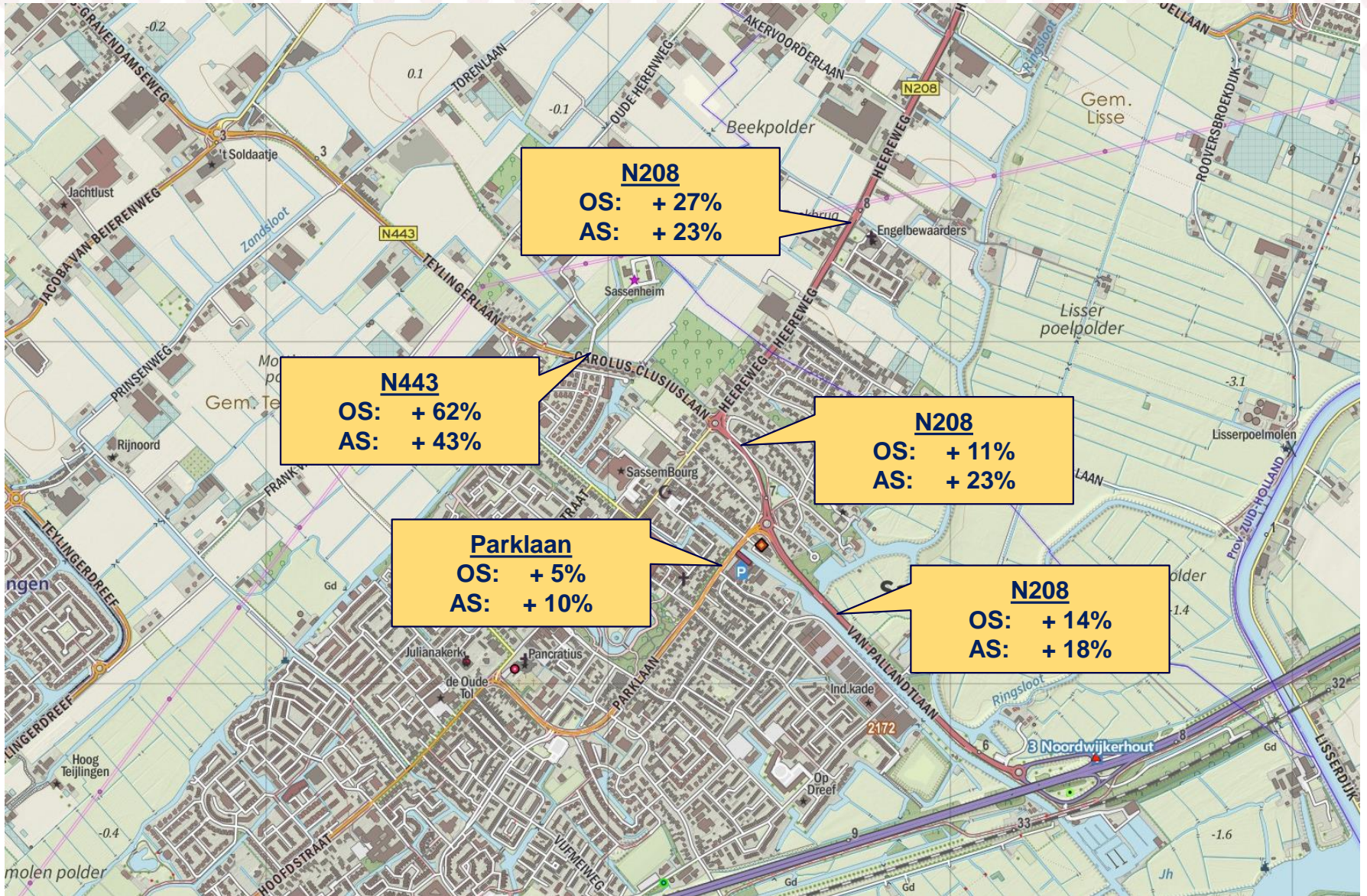
- Het verkeer (landelijk en in de regio) is de afgelopen jaren toegenomen
- Voor 2040 is de verwachting een verdere groei van het verkeer
- Dat komt door zgn. “autonome groei” en door ruimtelijke ontwikkelingen; woningbouw in o.m. Noordwijk, Noordijkerhout, Lisse, Voorhout en Sassenheim
- Prognose 2040 laat met name een groei zien op de N443, maar ook op de N208

Aantal voertuigkilometers met 50 procent

dinsdag 19 november 2019 • Marcel Slofstra • 192x gelezen

Het aantal kilometers dat met Nederlandse motorvoertuigen per jaar wordt afgelegd is in de periode van 1990 tot en met 2018 met 50 procent toegenomen. Vorig jaar reden personenauto's, bestelauto's, zware vrachtvoertuigen en bussen samen 150,6 miljard kilometer, in 1990 was dat nog 102,0 miljard kilometer. Vooral personenauto's en

Hoeveel verkeer rijdt er in 2040: toename t.o.v. 2019



Hoeveel verkeer rijdt er in 2040?

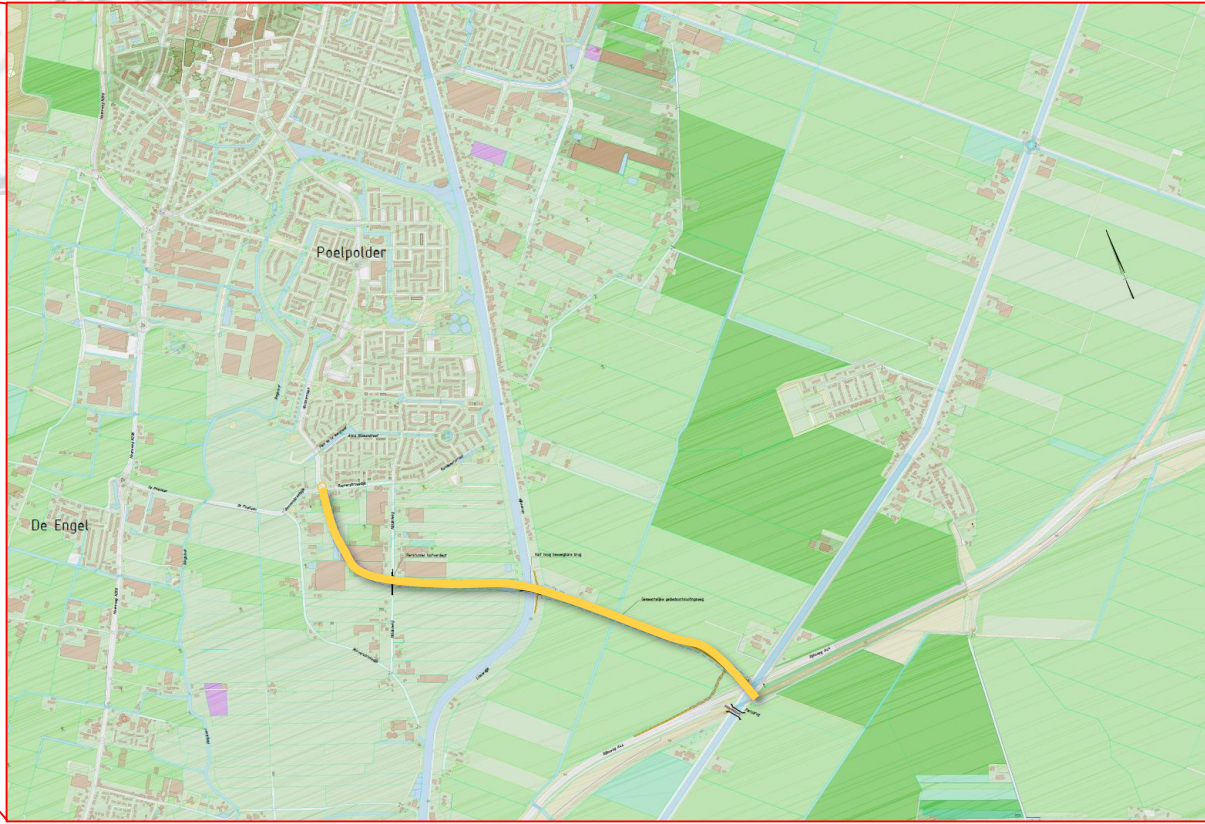
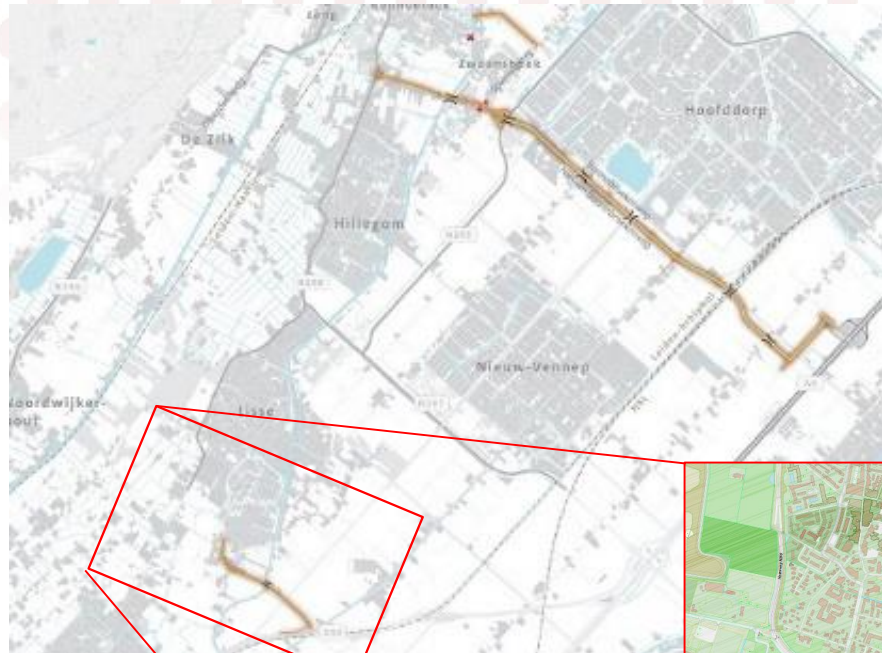
Gevolgen van de toenemende verkeersgroei:

- Drukker in de ochtend- en avondspitsperiodes, maar ook daarbuiten
- Meer vertraging en langere wachtrijen op de N208 en N443
- Verminderde bereikbaarheid van de Duin- en Bollenstreek
- Gevolgen op de oversteek voor fietsers en voetgangers

Filmpje ochtendspits 2040



Wat is de relatie met de Duinpolderweg?



Wat is de relatie met de Duinpolderweg?

- Onderdeel van het project Duinpolderweg is een nieuwe verbinding tussen de 2^e Poellaan en de A44 ten zuiden van Lisse
- Een alternatief voor verkeer van Lisse dat nu via de N208 naar de A44 (en vice versa rijdt). Dus: effect op de verkeerscijfers N208
- In de prognose is rekening gehouden met het effect van de Duinpolderweg
- Er is ook gerekend “zonder Duinpolderweg”; in dat geval meer verkeer via de N208
- Belangrijke conclusie: ook met aanleg van de Duinpolderweg lossen de problemen op de N208 niet op en zijn maatregelen nodig

Hoe zit het met de andere rotondes in N208 en N443 en relatie met de A44?

A44

- Bij incidenten op de A44 kunnen lange files ontstaan die terugslaan tot op de Van Pallandtlaan
- Echter: ook wachtrijen op de N208 en N443 als het wegvak richting de A44 niet vaststaat en het verkeer op de A44 doorstroomt

Rotonde onderaan de A44

- Bij file op de A44 staat door terugslag het verkeer ook hier vast
- Rotonde zelf heeft voldoende capaciteit om het verkeer af te wikkelen

Rotonde bij het Soldaatje (N443)

- Op drukke momenten wachtrijen
- Ook hier flinke groei van het verkeer verwacht
- Maatregelen worden onderzocht in de trajectstudie die de provincie op dit moment uitvoert

Welke varianten zijn onderzocht?

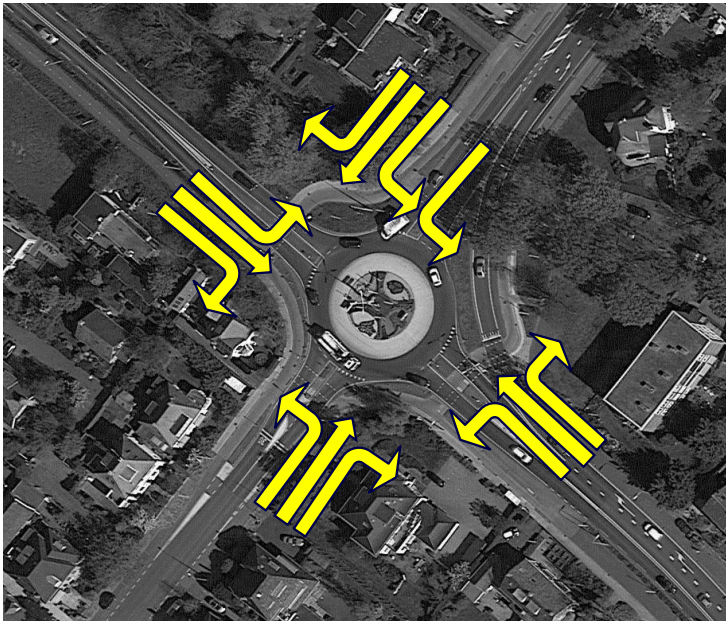
Op hoofdlijn twee soorten oplossingen:

- Maatregelen uitgaande van de huidige wegenstructuur
- Varianten waarbij het verkeer via een “rondweg” of “bypass” om het dorp heen wordt geleid

Uitgaande van de bestaande structuur

- Voor beide rotondes zijn verschillende varianten doorgerekend
- Kruispunt met verkeerslichten: voor een goede afwikkeling zijn dusdanig veel opstelvakken nodig, dat dit niet inpasbaar is

Hoofdstraat:



Parklaan:



Uitgaande van de bestaande structuur

- Meerstrooksrotonde: uitbreiding ten opzichte van de bestaande rotonde
- Meest robuuste oplossing is aanpassing van beide rotondes
- Aanpassing van alleen de rotonde N208-N443 voldoet
- *Voorbeelden: nieuwe rotonde Nagelbrug, rotondes in de randweg Lisse, rotondes bij de N206 bij Noordwijk*
- Bij aanpassing rotonde N208-N443 veilige oversteek voor fietsers en voetgangers met een ruime en overzichtelijke tunnel

Uitgaande van de bestaande structuur

“Ondertunneling” van de N208 en N443

- Kosten zijn zeer hoog: orde grootte 150 – 300 miljoen euro
- Benoemd als variant maar technisch niet verder uitgewerkt

Verdiepte ligging Van Pallandtlaan tussen beide rotondes

- Verkend maar niet inpasbaar



Kan er een randweg rond Sassenheim worden aangelegd?

Met een “randweg” of “bypass” kan een deel van het verkeer worden omgeleid

Verschillende varianten doorgerekend:

- Westelijke variant (tussen N443 en N208)
- Westelijke variant met tunnel bij de kruising Hoofdstraat (A44-N443)
- Oostelijke variant (tussen N208 en N208)
- Volledige “randweg”

Kan er een randweg rond Sassenheim worden aangelegd?

- Westelijke variant (tussen N443 en N208)
- Westelijke variant met tunnel bij de kruising Hoofstraat (A44-N443)



Kan er een randweg rond Sassenheim worden aangelegd?

- Oostelijke variant (tussen N208 en N208)
- Volledige “randweg”



Kan er een randweg rond Sassenheim worden aangelegd?

- Met een gehele of gedeeltelijke bypass wordt een deel van het verkeer van de bestaande route gehaald
- In het geval van een bypass blijft de bestaande route wel ook belangrijk en druk (relatie A44-N443)
- Zowel bij een westelijke als oostelijke bypass zijn aanpassingen aan de bestaande rotondes in de N208 niet meer nodig
- Verkeersonveiligheid op de bestaande oversteken blijft een aandachtspunt
- Enorme impact op het landschap en grote financiële consequenties

Nieuwe oplossing op regionale schaal?

- Het huidige regionale bereikbaarheidsbeleid ligt vast in het “Programma Ontsluiting Greenport” (POG)
- O.a. N444 Nagelbrug, Noordelijke Randweg Voorhout, Rijnlandroute en Duinpolderweg
- Aanpassingen aan de N208 / N443 ook opgenomen in het POG
- Momenteel geen maatregel voorzien die uitgaat van een andere structuur en het ontlasten van de route via de N443 en de N208
- Als een dergelijke nieuwe maatregel al gewenst en mogelijk is, is dat voor de komende periode (ca. 15 jaar) geen oplossing

Hoe nu verder?

- Er is momenteel geen voorkeursalternatief
- Commentaar & vragen over rapportage: www.teylingen.nl/pallandtlaan (tot en met 1 februari 2020)
- Verwerken commentaar in rapportage (februari 2020)
- Nota van beantwoording + eindrapportage naar politiek & omgeving (maart 2020)
- Start van proces om tot besluitvorming te komen
- Uitwerking eventueel voorkeursalternatief i.s.m. omgeving

Meer informatie?

- www.zuid-holland.nl/noordwijkschiphol
- www.teylingen.nl/pallandtlaan

Rogier Gerritzen
r.gerritzen@pzh.nl
06 20 522 946

Jaap Kik
j.kik@hltsamen.nl
06 11 866 946



