

Doorstroming N208 Van Pallandtlaan Sassenheim

Informatiebijeenkomst
16 april 2019



provincie **HOLLAND**
ZUID



Agenda

- 19.30: welkom – Rogier Gerritzen
- 19.40: nut & noodzaak – Bas Brekelmans
- 19.50: overzicht van beoogde maatregelen – Jaap Kik
- 20.20: vervolproces en afronding – Rogier Gerritzen
- 20.45: informatiemarkt
- 21.30: einde informatieavond



Doorstroming N208 Van Pallandtlaan Sassenheim – wethouder Bas Brekelmans



gemeente
TEYLINGEN

Overzicht van beoogde maatregelen Jaap Kik (gemeente Teylingen)



gemeente
TEYLINGEN

N208 Van Pallandtlaan Sassenheim



In een groter gebied



Context

- N208 is een provinciale weg door de bebouwde kom van Sassenheim
- Lokale functie: belangrijk voor de ontsluiting van Sassenheim, maar ook een barrière (voor fiets, voetganger)
- Regionale functie: één van de weinige oost-westverbindingen in de regio (maar ook een barrière in regionale fietsverbindingen)
- Belangrijk voor de regionale bereikbaarheid: van Sassenheim, Voorhout, Lisse, Noordwijkerhout

Aanleiding

- Studie 2011: “rotonde N208-N443 is een knelpunt in de doorstroming en er zijn maatregelen nodig om de bereikbaarheid op peil te houden”
- 2012: ondertekening van de Bestuursovereenkomst HOV-corridor Noordwijk-Schiphol (o.m. door PZH en Teylingen)
- “De rotondes in de N208 Van Pallandtlaan vormen een knelpunt in de bereikbaarheid en er zijn maatregelen nodig om de doorstroming en betrouwbaarheid te kunnen garanderen”

Aanleiding

- Provincie is eigenaar en beheerder van de N208 en initiatiefnemer
- Studie naar de doorstroming op de N208
- Provincie en gemeente trekken samen op en zien gezamenlijk belang van goede doorstroming
- Insteek: een goede oplossing voor alle verkeer (HOV, auto, fietsers en voetgangers)

Samenvatting verkeersstudie

- Doorstroming is in de huidige situatie niet goed: in de spitsen zijn er (lange) wachtrijen op de N208 en op de N443
- Prognose: knelpunten blijven in 2030
- Rekening gehouden met in 2030 aangelegde infra (Noordelijke Randweg Voorhout, Rijnlandroute, DPW) en met ruimtelijke ontwikkelingen tot 2030

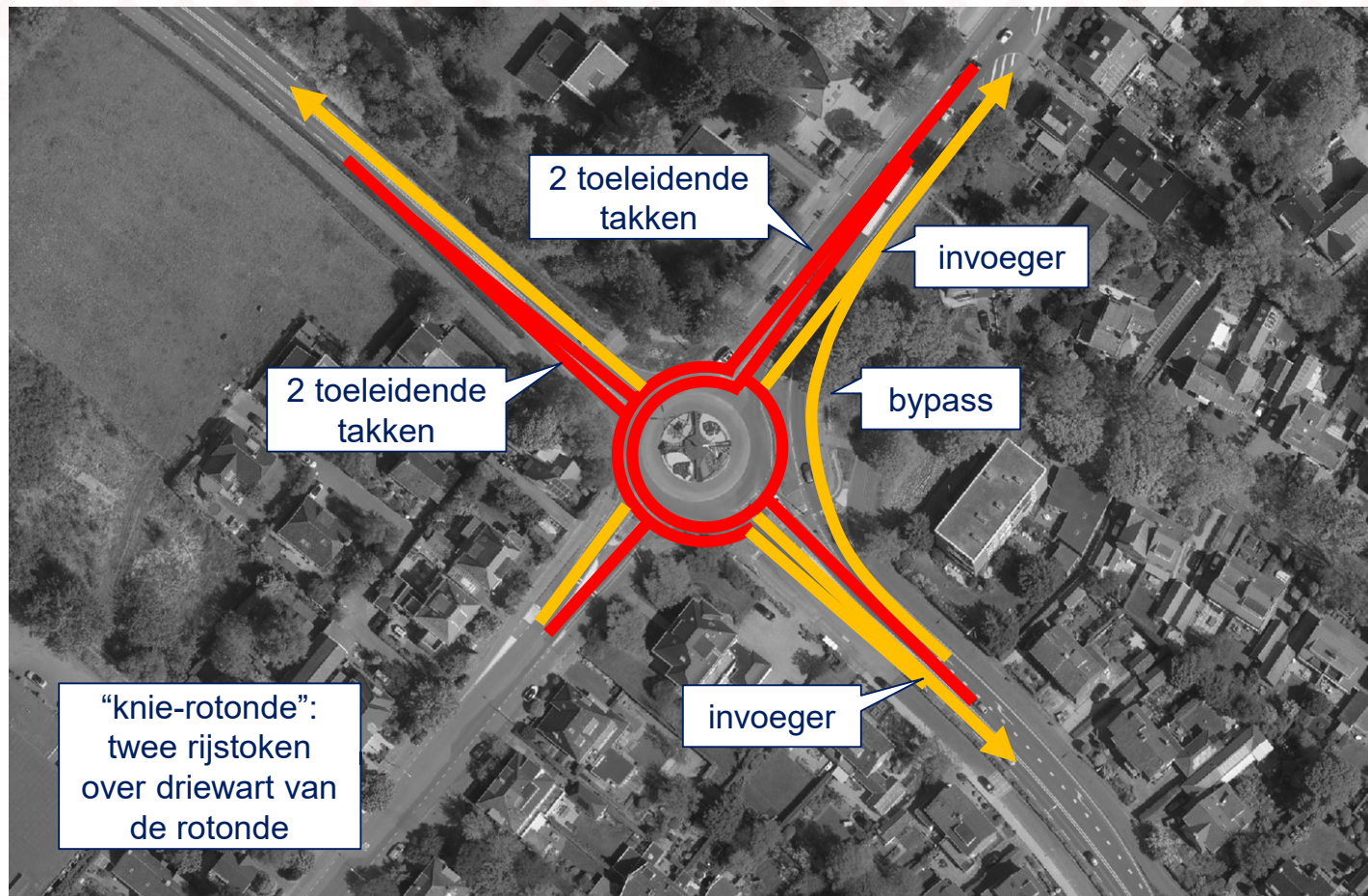
Samenvatting verkeersstudie

- Verschillende varianten onderzocht om de doorstroming te verbeteren
- Rotonde N208-N443: beste (en eigenlijk enige) maatregel is uitbreiding van de rotonde tot zgn. “knierotonde”
- Rotonde N208-Parklaan: beste oplossing is uitbreiding tot turborotonde.
- Alternatief is een verkeerslicht; die kan het verkeer goed verwerken maar is qua ruimte niet goed inpasbaar

Principe N208-N443



Principe N208-N443



Principe N208-Parklaan



Principe N208-Parklaan



Voorbeelden van meerstrooksrotondes

- Ronde N208-Parklaan (deels)
- N444, nieuwe ronde Nagelbrug
- Noordwijk N444, ronde entree Boechorst
- Lisse, ronde Meer en Duin

Tussentijdse conclusies

- Maatregelen leveren flinke verbetering op van de doorstroming
- Rotondes nemen meer ruimte in beslag en zijn inpasbaar
- Aanpassingen hebben impact in de omgeving
- Hoe zit het met fietsers en voetgangers?

Fietsers en voetgangers

- Oversteken van de N208 en de N443 voor fietsers en voetgangers
- Bij de rotonde Parklaan met name van en naar de Vogelbuurt
- Bij de rotonde N208-N443 een belangrijke regionale fietsstroom, voor o.m. middelbare scholieren (Fioretti Lisse, Rijnlands Sassenheim) en woon-werk

Fietsers en voetgangers

- Op dit moment niet ideaal: gelijkvloerse oversteken van een drukke provinciale weg
- Met de aanpassing van de rotondes is een gelijkvloerse oversteek van langzaam verkeer niet meer mogelijk
- Dus: ongelijkvloers
- Aanpassing kan (moet) op die manier ook positief zijn voor langzaam verkeer: verbetering
- Inpassing van fietstunnel(s) vergroot de impact
- Waar en hoe?

Fietsers en voetgangers



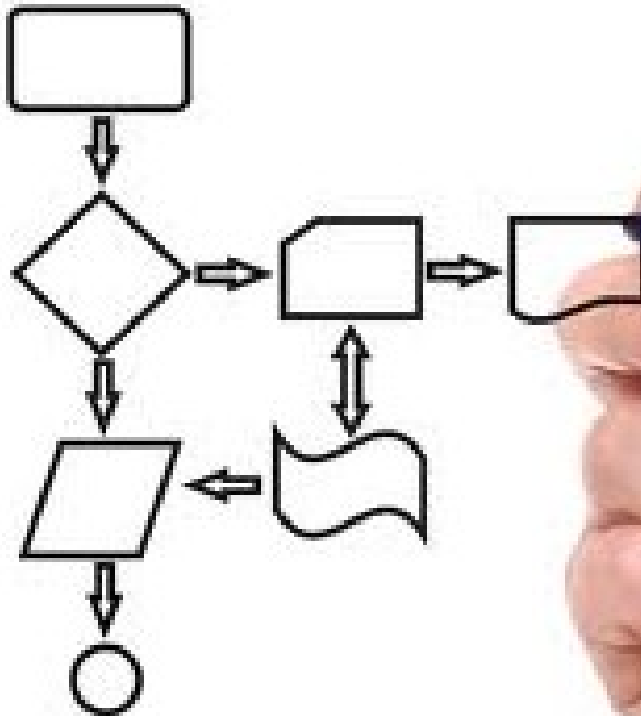
Fietsers en voetgangers

- Twee oversteeklocaties op korte afstand van elkaar
- Ruimtelijke en financiële impact van een tunnel zijn groot
- Aanpassingen mogen niet ten koste gaan van fietsers en voetgangers (maar juist een verbetering)
- Verschillende varianten denkbaar
- Aanpassen van de omliggende structuren
- Verder te onderzoeken, uit te werken en af te wegen
- Met inbreng van de omgeving

Fietsers en voetgangers



Vervolgproces (Rogier Gerritzen)

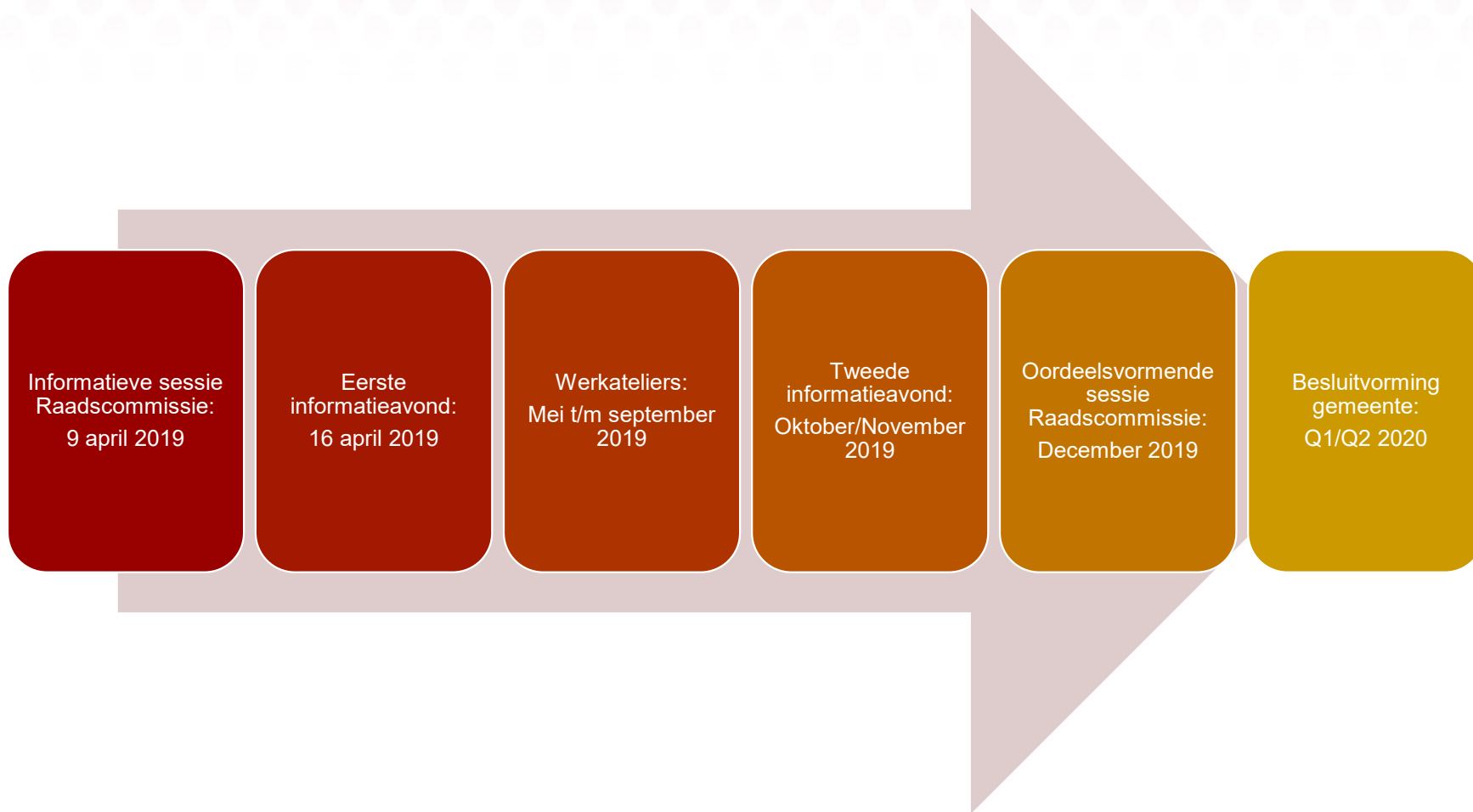


Werkateliers

- 3 tot 4 werkateliers van mei tot en met zomer 2019
- Fietsinfrastructuur met elkaar bespreken
- Movares als ingenieurbureau aanwezig
- Uitwerking alternatieven en keuze van voorkeursalternatief
- Aanmelden?



Planning besluitvorming



Meer informatie?

- Werkateliers komende periode
- Tweede informatieavond als afsluiting
- Informatiemarkt vanavond
- Berichten/suggesties op overzichtskaart
- Mail adres achterlaten
- Projectpagina op website gemeente Teylingen

Rogier Gerritzen

r.gerritzen@pzh.nl

06 20 522 946

Jaap Kik

j.kik@hltsamen.nl

06 11 866 946



